



poniedziałek, 21 lutego 2022

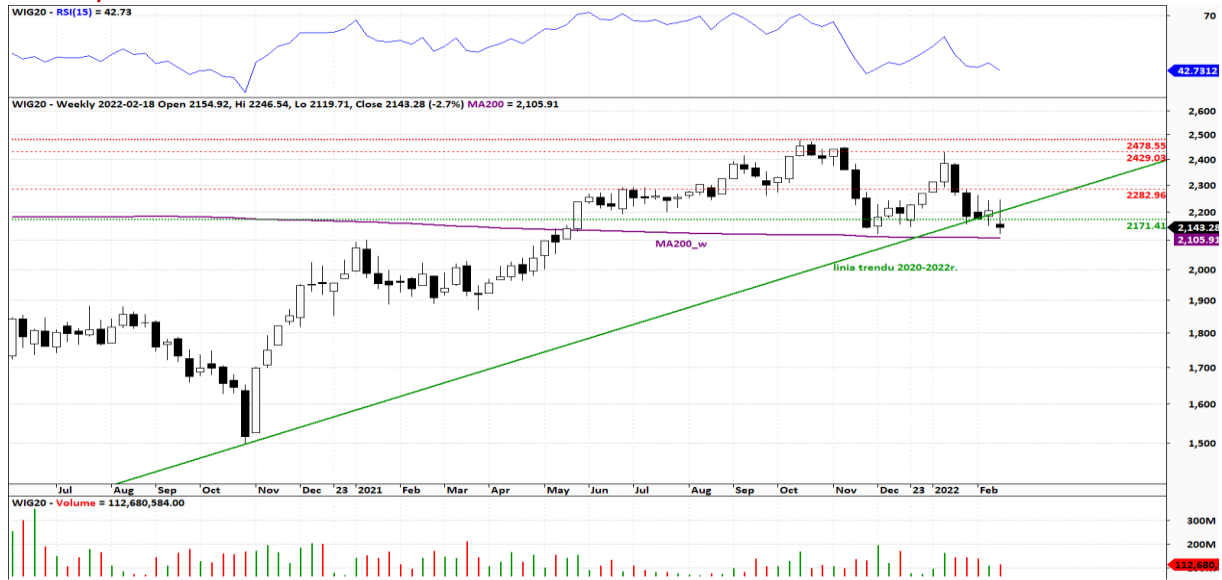
Tydzień na rynkach

Opracował: Piotr Neidek (piotrneidek@mbank.pl)

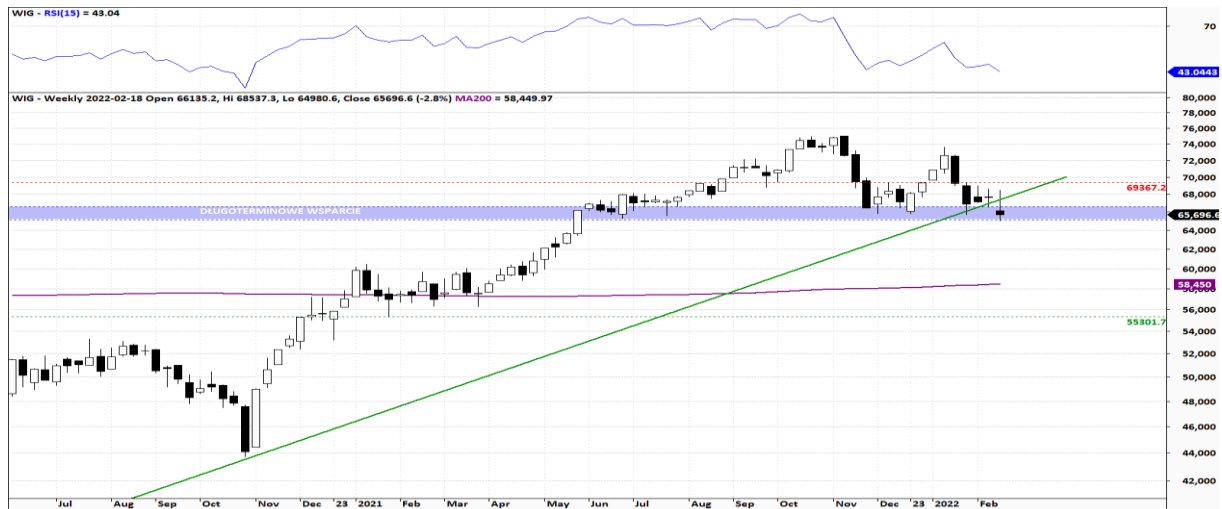
Prosimy o zapoznanie się z oświadczeniem umieszczonym na końcu.

Rynek polski

WIG20, WIG



Rysunek 1. WIG20 – wykres tygodniowy, świecowy. Opracowanie własne na podstawie stooq.pl



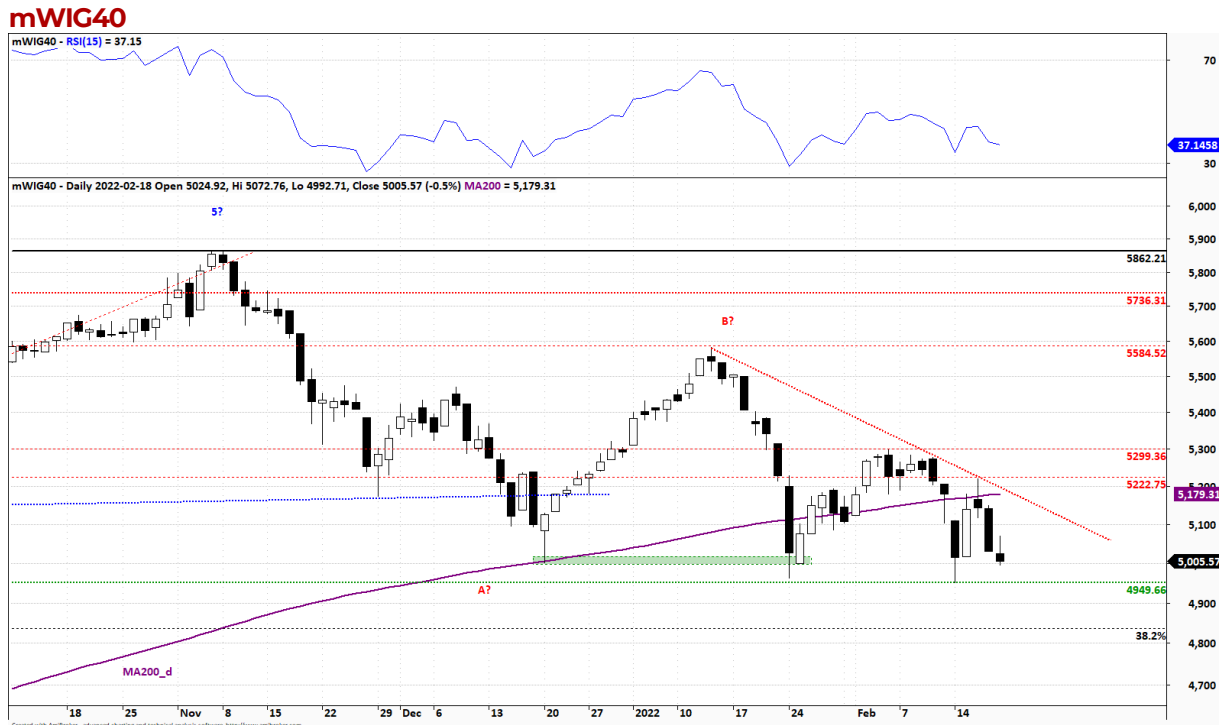
Rysunek 2. WIG – wykres tygodniowy, świecowy. Opracowanie własne na podstawie stooq.pl

Linie trendu wzrostowego 2020-2022r. zostały naruszone. Zarówno WIG20 jak i WIG zamknęły tydzień poniżej podręcznikowej linii łączącej kluczowe minima ostatnich kwartałów. Z klasycznego punktu widzenia powinien być to sygnał zmiany trendu nad Wisłą, gdyby nie kilka szczegółów.

Po pierwsze indeks szerokiego rynku nadal broni się nad strefą wsparcia wyznaczoną przez długoterminowe maksima. Szczyty z 2007 oraz 2018r. powstrzymują WIG przed zanurkowaniem na południe. Jest to incydentalny przypadek w całej historii GPW, dlatego też istnieje podwyższona tolerancja na ewentualne pułapki bessy.

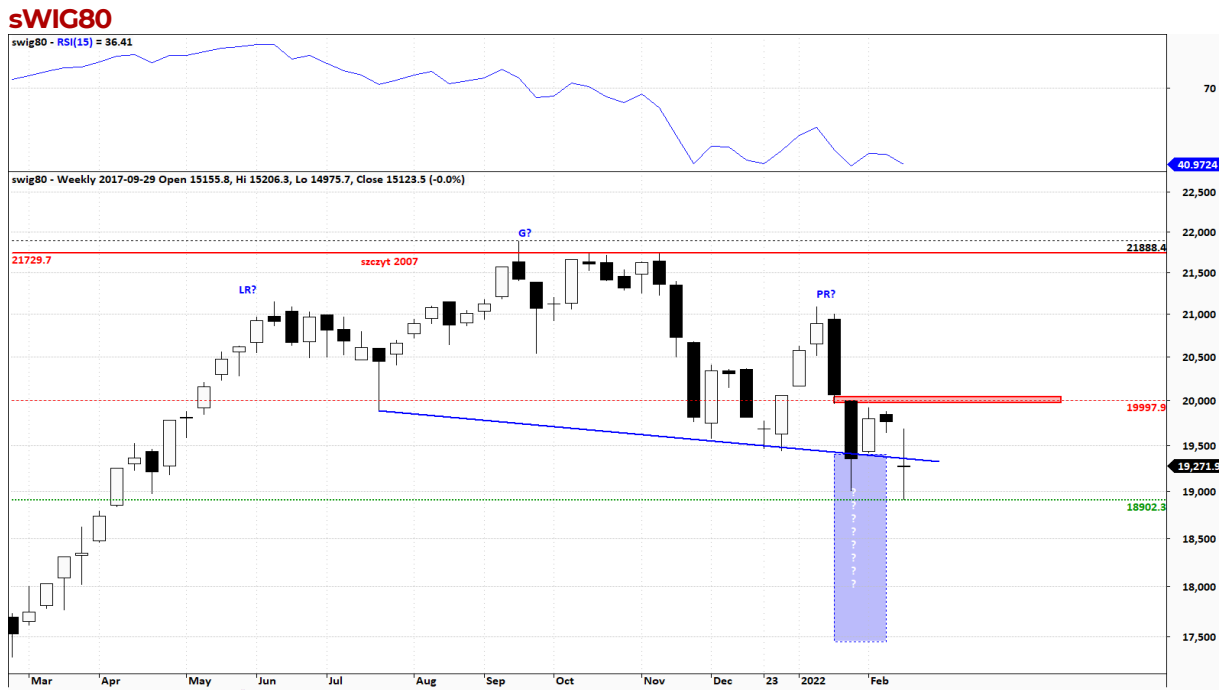
Po drugie WIG20 otarł się o średnią dwustutygodniową. Jest to długoterminowa granica rozdzielająca rynek byka od niedźwiedzia. Bieżąca relacja benchmarku względem ww. dwusetki pozwala optymistom na podtrzymanie swoich byczych argumentów odnośnie korekcyjnego charakteru listopadowo-lutowej deprecjacji.

Na korzyść byków przemawia jeszcze sytuacja techniczna złoto. Ostatnie zachowanie się PLN z akademickiego punktu widzenia jest korzystne do uformowania się punktu zwrotnego na WIGu. Chyba że akcyjna besa jest już przesądzona a potrójny szczyt widoczny na WIG20TR jest jej potwierdzeniem.



Rysunek 3. mWIG40 – wykres dzienny, świecowy. Opracowanie własne na podstawie stoq.pl

mWIG40 zamknął tydzień na najniższym poziomie od sierpnia 2021r. Powrót pod średnią dwustulesyjną, brak popytowych formacji świecowych oraz lokalny trend spadkowy, przemawiają na korzyść dalszej deprecjacji. Podwójny szczyt 2007-2021r. wciąż generuje negatywne sygnały dla rynku. Z drugiej strony strefa wsparcia 4950 punktów, zbudowana w oparciu o maksima z 2017r., wciąż się broni, To oznacza, że byki nadal mają zielone światło do wyprowadzenia wzrostowej kontry. Triggerem do ewentualne zwyzki mogłoby okazać się wybitcie 5222.

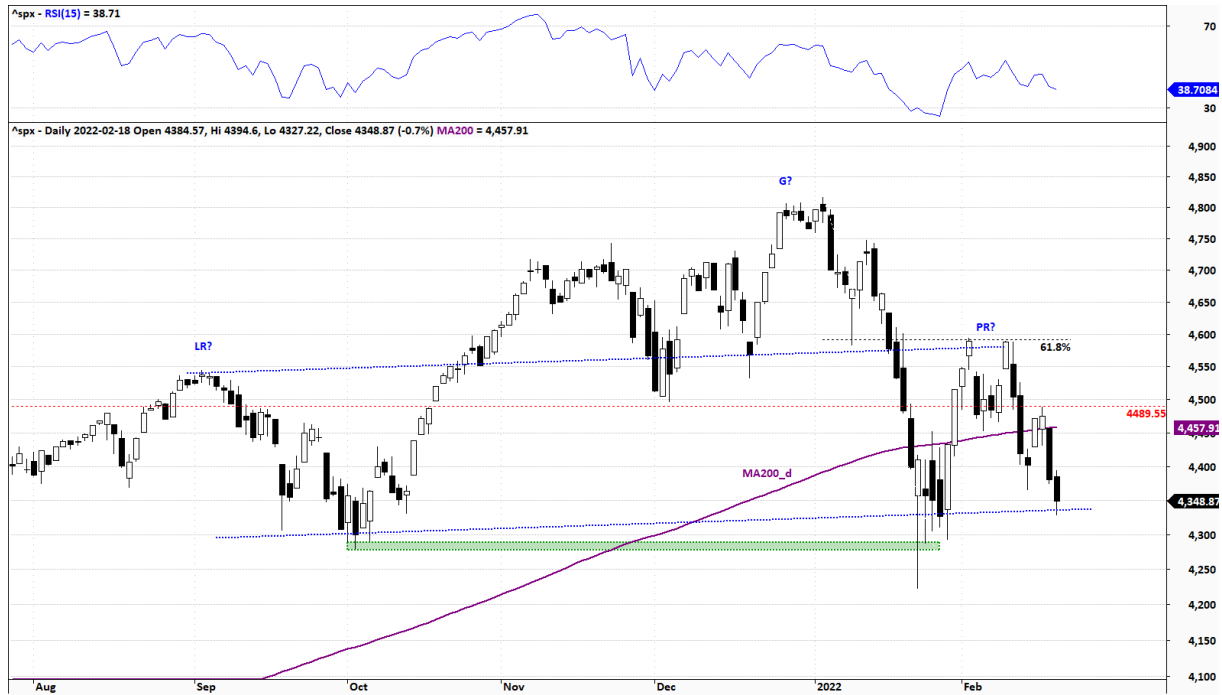


Rysunek 4. sWIG80. Wykres tygodniowy. Opracowanie własne na podstawie stoq.pl

Ujemnie nachylona linia szyi utrudnia interpretację sygnałów, jakie pojawiają się na ww. wykresie. Z jednej strony doszło do aktywacji G&R z zasięgiem spadków w kierunku 17.5k. Z drugiej zaś sWIG80 wciąż przebywa w strefie punktowej, z której byki mają dogodny układ do wyprowadzenia wzrostowej kontry. Także tygodniowa świeczka doji wskazuje na neutralizację sygnałów sprzedaży. Na wykresie dziennym nadal widoczny jest młot, który stał się strażnikiem wsparcia 19k i wciąż generuje pozytywne dla byków sygnały.

Rynki zagraniczne

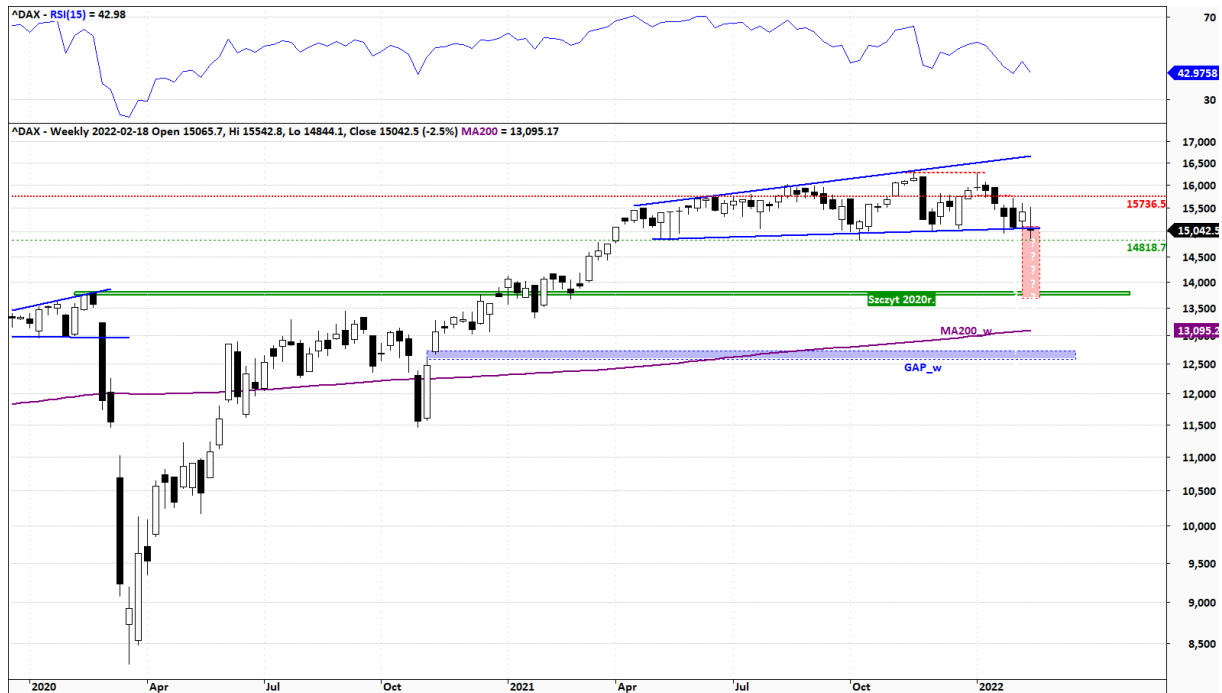
S&P500



Rysunek 5. S&P500 - wykres dzienny, świecowy. Opracowanie własne na podstawie stooq.pl

Prawe ramię formacji G&R zostało już wykształtowane. Obecnie trwa test linii szyi, której wiarygodne przerwanie otworzyłoby drogę niedźwiedziom w kierunku 3900 punktów. W ostatnich dniach doszło do wygenerowania sygnału w oparciu o średnią dwustusieczną. Ponowny powrót pod MA200_d wzmacnia presję na dalsze spadki. To, co mogłoby poprawić sytuację techniczną byków, to ewentualne zamknięcie dnia powyżej 4489.

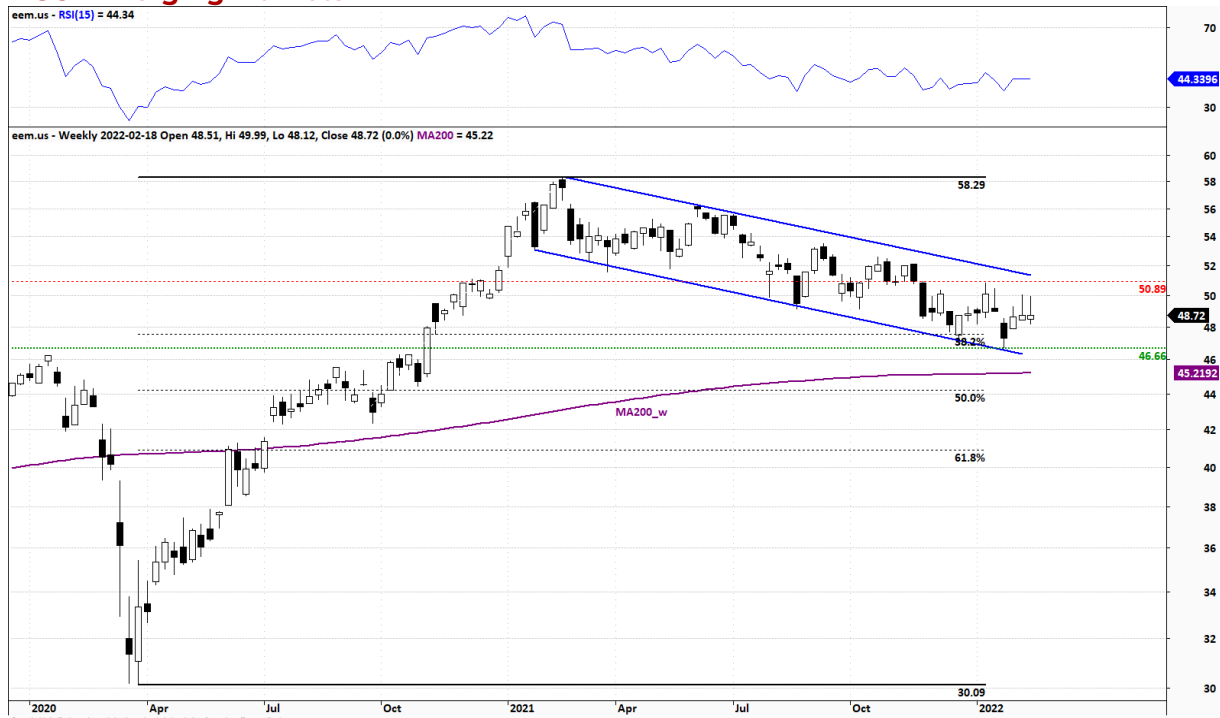
DAX



Rysunek 6. DAX - wykres tygodniowy, świecowy. Opracowanie własne na podstawie stooq.pl

DAX wciąż się broni na wysokości dolnego ograniczenia trójkątnej konsolidacji. W przypadku zamknięcia dnia poniżej 14.9k pojawiłby się trigger do wyprowadzenia spadkowej fali w kierunku szczytów z 2020r. Od góry na uwagę zasługuje strefa 15.7k, bez wybicia której sytuacja techniczna pozostaje korzystna dla niedźwiedzi.

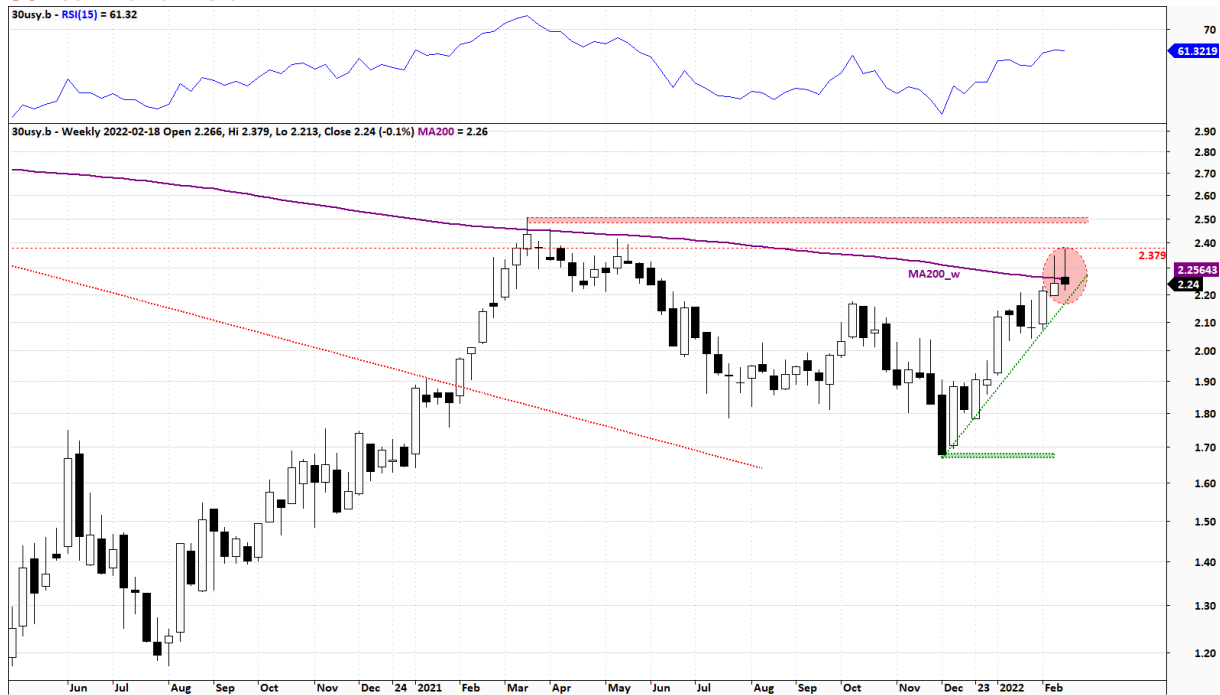
MSCI Emerging Markets



Rysunek 7. iShares MSCI Emerging Markets ETF – wykres tygodniowy, świecowy. Opracowanie własne na podstawie stooq.pl

Od trzech tygodni ceny pozostają na tych samych poziomach. Z jednej strony niedźwiedzim brakuje sił na przetestowanie tegorocznego denka. Z drugiej zaś próba podejścia pod górne ograniczenie kanału kończy się zatrzymaniem byków. Trend spadkowy nadal jest dominujący a tym samym brakuje optymistycznych sygnałów.

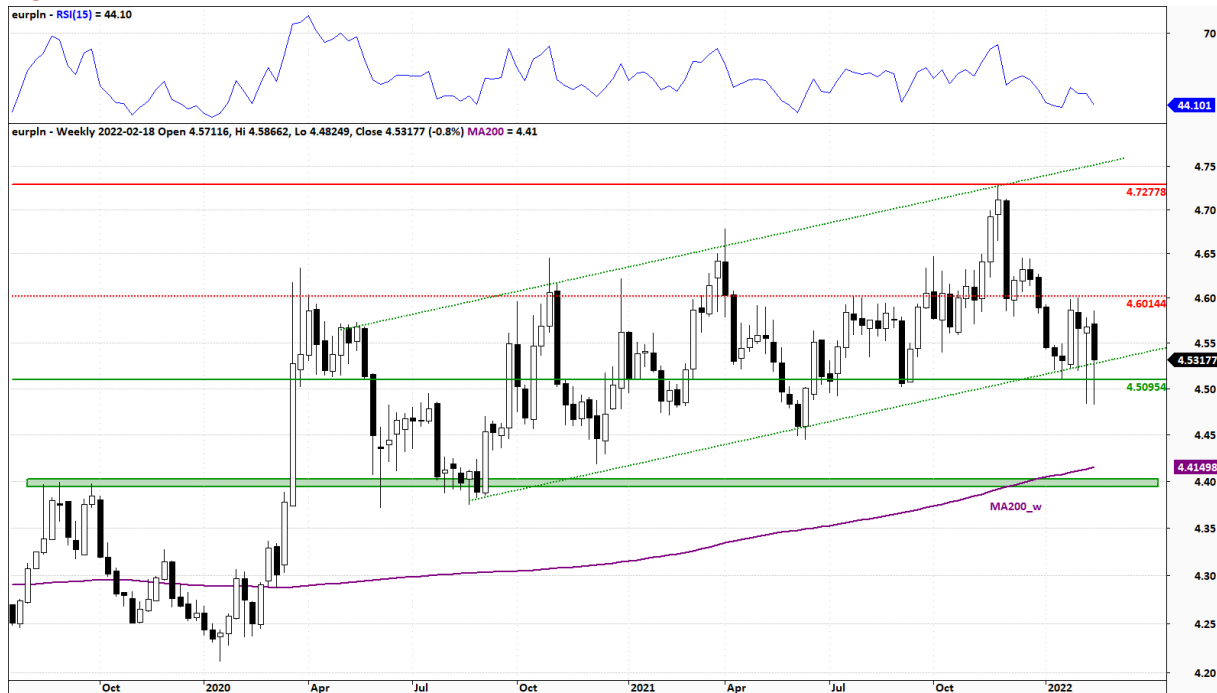
30Year Bond Yield



Rysunek 8. 30Year US Bond Yield – wykres tygodniowy, świecowy. Opracowanie własne na podstawie stooq.pl

Do spadającej gwiazdy dołączyła kolejna podażowa świeczka. Długi górny cień oraz czarny korpus, osadzony na wysokości średniej dwustutygodniowej, generuje podażowe sygnały dla Yieldów. Zdarzały się już takie sytuacje, w których ww. ostrzeżenia o odwróceniu trendu okazywały się fałszywe. Nawiązując jednak do klasyki analizy technicznej, outlook w obecnym układzie jest negatywny.

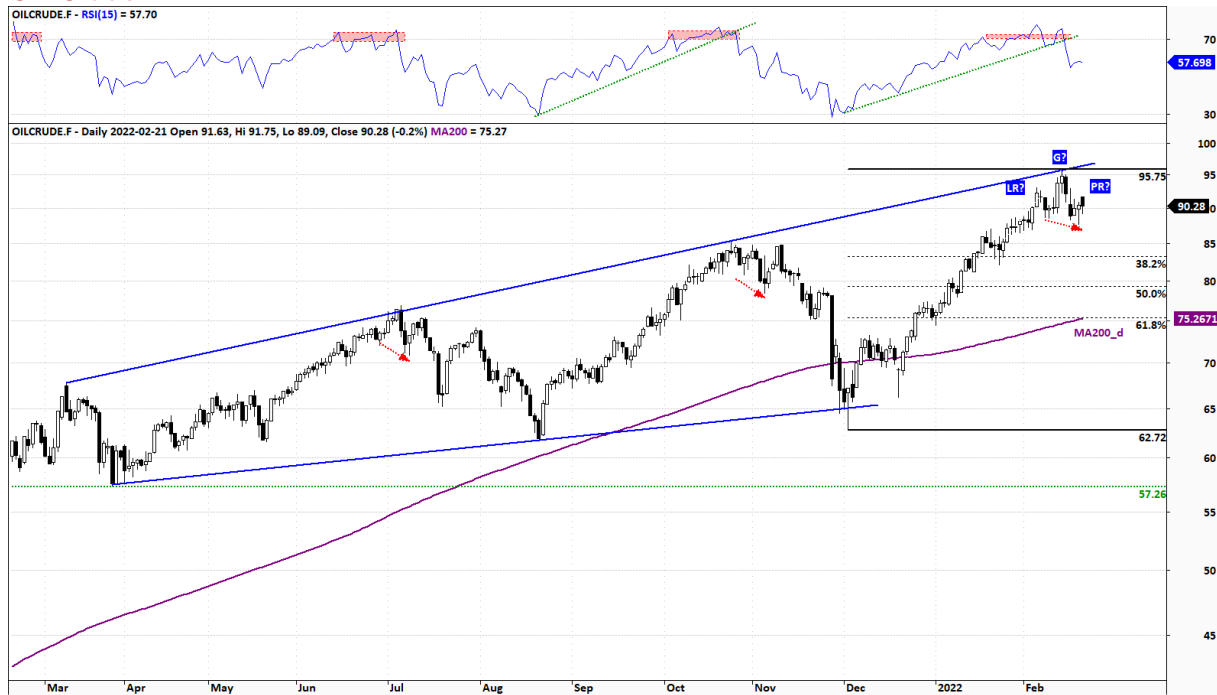
EURPLN



Rysunek 9. EURPLN – wykres tygodniowy, świecowy. Opracowanie własne na podstawie stooq.pl

Dolne ograniczenie kanału wciąż się broni, jednakże presja na dalsze spadki EURPLN wciąż się utrzymuje. Ze względu na dotychczasowe momentum, do wysokości 4.60 przewagę mają niedźwiedzie. Rośnie zatem prawdopodobieństwo na realizację scenariusza, w ramach którego ww. cross opuszcza dołem kanał.

OIL Crude



Rysunek 10. OIL Crude – wykres dzienny, świecowy. Opracowanie własne na podstawie mStatica

Górne ograniczenie długoterminowego trójkąta zatrzymało dotychczasową falę hossy. Odczyt wskaźnika RSI oraz możliwość uformowania się formacji G&R, ostrzegają przed zmianą trendu. Ujemnie nachylone lokalne minima nawiązują do klasycznych układów poprzedzających deprecjację. Ostatni tydzień okazał się pierwszym spadkowym okresem od połowy grudnia 2021r. Tym samym zamknięta została struktura białych świec, która przybrała postać tzw. Szkieletu Sakata – złożonej formacji o negatywnym wydźwięku.

mBank S.A.

Prosta 18
00-850 Warszawa
www.mbank.pl/mDM

Zespół Prywatnego Maklera

Kamil Szymański, dyrektor
kamil.szymanski@mbank.pl

Jarosław Banasiak
jaroslaw.banasiak@mbank.pl

Joanna Gębal
tel. 22 697 4762
joanna.gebal@mbank.pl

Rafał Włóka
tel. 22 697 4809
rafal.wloka@mbank.pl

Marcin Bieguński
tel. 22 697 4984
marcin.biegunski@mbank.pl

Paweł Rudowski
tel. 22 697 4852
pawel.rudowski@mbank.pl

Zespół Wsparcia

Rafał Sadoch, koordynator
rafal.sadoch@mbank.pl

Piotr Neidek, analiza techniczna
piotr.neidek@mbank.pl

Remigiusz Lemke, rynki zagraniczne
remigiusz.lemke@mbank.pl

Krzysztof Pakulski, rynki zagraniczne
krzysztof.pakulski@mbank.pl

Departament Sprzedaży Instytucjonalnej

Piotr Gawron, dyrektor
tel. 22 697 4895
piotr.gawron@mbank.pl

Departament Analiz

Kamil Kliszcz, dyrektor
tel. 22 438 2402
kamil.klischcz@mbank.pl

Niniejsze opracowanie z analizy technicznej bazuje na zasadach Teorii Dow'a i Teorii Fal Elliotta. Do oceny sytuacji technicznej wykorzystywane są japońskie oraz amerykańskie techniki analizowania formacji. W opracowaniu uwzględniono oscylatory mierzące tempo zmian cen takie jak MACD, RSI, ROC, oraz Stochastic. Do wyznaczenia poziomu oporu oraz wsparcia wykorzystywane są ceny OHLC, średnie ruchome, formacje cenowe kontynuacji jak i odwrócenia trendu, zniesienia Fibonacciego oraz geometria rynku.

Użyte skróty:

AT	Analiza Techniczna
BUY	Sygnal kupna wygenerowany przez narzędzia analizy technicznej
EMA_w	Układ tygodniowych eksponentjalnych średnich kroczących z przedziału 5-60 obserwacji
FAKE	Układ wskazujący na fałszywe wybicie oporu lub fałszywe przełamanie wsparcia i skutkujące zmianą trendu.
G&R, oC&R	Formacja techniczna Głowa i Ramiona, odwrócona Głowa i Ramiona
HV, UHV	High Volume, Ultra High Volume – wysoki, bardzo wysoki wolumen
INOUT	Powrót do strefy konsolidacji czy powrót do formacji wskutek fałszywego sygnału kupna lub sprzedaży.
MA200_d	200sesyjna średnia krocząca wyliczona w oparciu o dzienną cenę zamknięcia
MA200_w	200-tygodniowa średnia krocząca wyliczona w oparciu o tygodniową cenę zamknięcia
OHLC	Wartość liczbowa zwracająca cenę otwarcia, cenę maksymalną, cenę minimalną i cenę zamknięcia dla danego interwału
SELL	Sygnal sprzedaży wygenerowany przez narzędzia analizy technicznej
SL	Poziom stop loss, którego przełamanie oznacza zanegowanie powstałego sygnału
SowC	Sekwencja tygodniowych świeczek o okazałych korpusach w tym samym kolorze wskazująca na dominację trendu.
TP	Poziom oznaczający zasięg wertykalnej fali w ramach wygenerowanego sygnału
WD	Wykres Dnia – moment opracowania Wykresu Dnia opisującego wcześniejszą sytuację techniczną omawianego instrumentu finansowego.

Dokument sporządzony został w Departamencie Rynków Regulowanych mBanku S.A. w celu promocji i reklamy, zgodnie z § 20 ust. 1 rozporządzenia Ministra Finansów z dnia 30 maja 2018 r. w sprawie trybu i warunków postępowania firm inwestycyjnych, banków, o których mowa w art. 70 ust. 2 ustawy o obrocie instrumentami finansowymi, oraz banków powierniczych (Dz. U. 2018 poz. 1112). Dokument nie stanowi badania inwestycyjnego ani publikacji handlowej w rozumieniu Rozporządzenia Delegowanego Komisji (UE) 2017/565 z dnia 25 kwietnia 2016 r. uzupełniającego dyrektywę Parlamentu Europejskiego i Rady 2014/65/UE w odniesieniu do wymogów organizacyjnych i warunków prowadzenia działalności przez firmy inwestycyjne oraz pojęć zdefiniowanych na potrzeby tej dyrektywy. Dokument nie stanowi również doradztwa inwestycyjnego ani oferty w rozumieniu art. 66 § 1 Kodeksu cywilnego. Opracowanie sporządzone zostało w oparciu o najlepszą wiedzę autorów, popartą informacjami z wiarygodnych rynkowych źródeł. Wszelkie oceny zawarte w niniejszym dokumencie wyrażają opinie w dniu wydania materiału i mogą być zmienione przez autorów bez uprzedniego powiadomienia. Informacje zawarte w niniejszej publikacji oparte są na danych uzyskanych ze źródeł, które Biuro Maklerskie mBanku działając w dobrej wierze, uważa za wiarygodne. Biuro Maklerskie mBanku nie gwarantuje jednak dokładności, kompletności ani trafności tych informacji. Biuro Maklerskie mBanku nie jest zobowiązane do aktualizowania ani modyfikowania niniejszej publikacji, ani do informowania jej odbiorców w przypadku, gdy jakkolwiek poruszona w niej kwestia lub zawarta w niej opinia, prognoza, kalkulacja lub szacunek ulegnie zmianie lub stanie się nieaktualne. Dystrybucja lub przedruk części lub całości opracowania możliwa jest za uprzednią pisemną zgodą autorów.