

Dom Maklerski mBanku oferuje swoim Klientom nowe typy zleceń automatycznych:

- **Zlecenie ochronne**
- **Zlecenie łowca okazji**

### Zlecenie ochronne

W ramach Zlecenia ochronnego istnieje możliwość rejestracji zlecenia składającego się z warunków umożliwiających **zrealizowanie zysku** oraz **jednocześnie ochronę przed zbyt dużą stratą**. Zlecenie ochronne jest szczególnie przydatne w sytuacji braku możliwości śledzenia aktualnych notowań.

Jednocześnie Zlecenie ochronne **chronić może zyski** w przypadku przesuwania się kursu zgodnie z oczekiwaniem inwestora.

Zabezpieczenie pozycji polega na złożeniu zlecenia z warunkiem Take Profit i/lub Stop Loss i/lub Trailing Stop.

- Celem warunku **Take Profit** jest automatyczna realizacja zysków, w przypadku, gdy cena danego instrumentu osiągnie określony poziom.
- Celem warunku **Stop Loss** jest minimalizowanie strat, jeśli cena danego instrumentu podąży w kierunku przeciwnym do przewidywanego przez inwestora.
- Celem warunku **Trailing Stop** jest podobnie jak w przypadku **Stop Loss** minimalizowanie strat, jednak **Trailing Stop** w przeciwieństwie do **Stop Loss** przesuwa się wraz ze zmianami aktualnych cen zmniejszając potencjalną stratę, jednocześnie chroniąc zyski przed gwałtowną zmianą kursu.

### Zlecenie łowca okazji

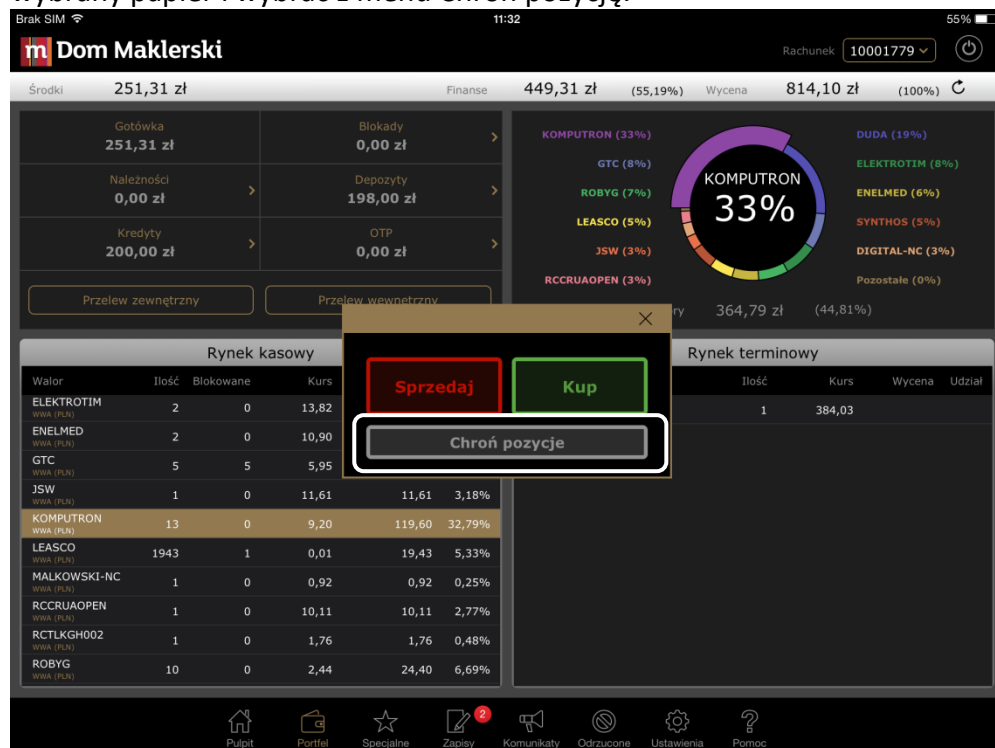
W ramach Zlecenia łowca okazji możliwa jest rejestracja kilku zleceń, których wysłanie na GPW zależy będzie od ustalonego przez inwestora warunku w relacji do kursu lub oferty kupna/sprzedaży.

Spełnienie warunku spowoduje automatyczne i natychmiastowe wysłanie zlecenia na GPW. Zlecenie nazwaliśmy łowcą okazji ponieważ **umożliwia zapolowanie na atrakcyjne cenowo okazje na rynku** nawet wtedy kiedy nie ma możliwości śledzenia bieżących notowań.

Dodatkową zaletą łowcy okazji jest możliwość polowania na wiele okazji rynkowych bez konieczności posiadania pokrycia w środkach na wszystkie. Jest to możliwe ponieważ weryfikacja pokrycia zlecenia odbywa się dopiero w chwili spełnienia warunku na GPW. Takie działanie pozwala na **maksymalne wykorzystanie środków** w celu atrakcyjnego zakupu walorów na GPW.

## Składanie Zlecenia ochronnego w aplikacji mDM for Tablet/iPad

Aby złożyć zlecenie należy po zalogowaniu wybrać ekran Portfel, wskazać i przytrzymać wybrany papier i wybrać z menu Chroń pozycję.

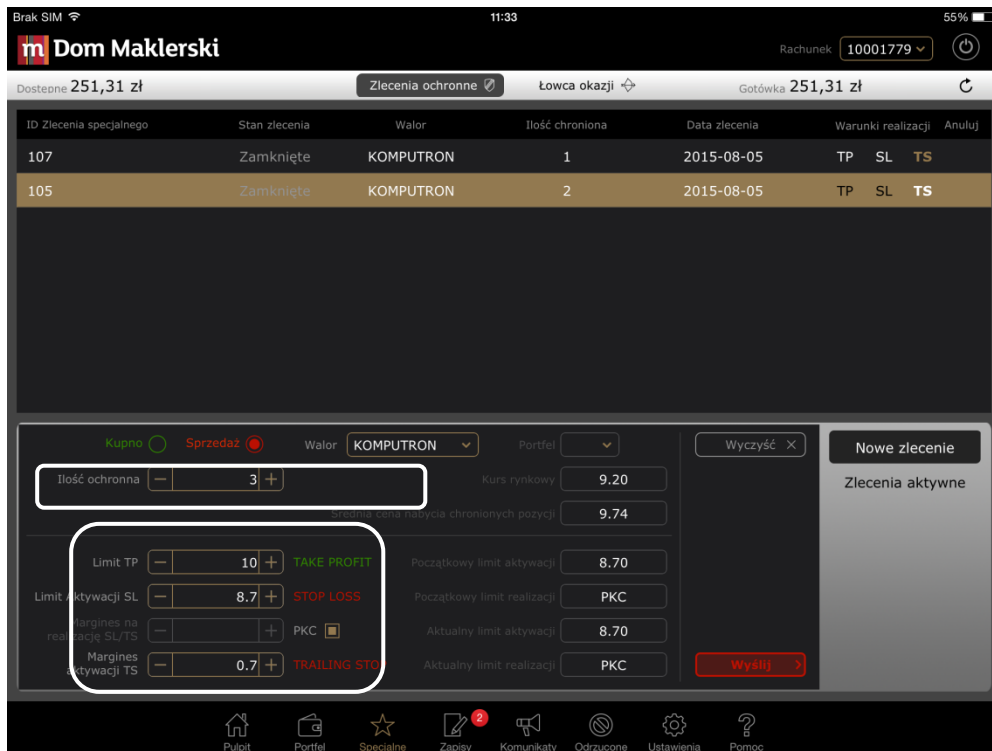


Alternatywnie można złożyć zlecenie z ekranu Specjalne -> Nowe zlecenie

W Zleceniu ochronnym można ustawić jeden, dwa lub wszystkie warunki tj:

- Take Profit (czyli na jakim poziomie chcemy zrealizować zysk),
- Stop Loss (czyli poziom aktywacji zlecenia i realizację straty),
- Trailing Stop (czyli zleceniem z limitem aktywacji automatycznie przesuwane za aktualnym kursem).

Wybieramy w polu ilość chronioną wskazujemy ilość sztuk, na którą składamy zlecenie. Następnie ustawiamy warunek/warunki i wysyłamy zlecenie.



Brak SIM 11:33 55%

m Dom Maklerski Rachunek 10001779

Dostępne 251,31 zł Zlecenia ochronne Łowca okazji Gotówka 251,31 zł

ID Zlecenia specjalnego	Stan zlecenia	Walor	Ilość chroniona	Data zlecenia	Warunki realizacji	Anuluj
107	Zamknięte	KOMPURON	1	2015-08-05	TP SL TS	
105	Zamknięte	KOMPURON	2	2015-08-05	TP SL TS	

Kupno Sprzedaz Walor KOMPURON Portfel Wyczyść

Ilość ochronna 3

Kurs rynkowy 9.20

(średnia ważona chronionych pozycji) 9.74

Limit TP 10 TAKE PROFIT

Limit aktywacji SL 8.7 STOP LOSS

Margines na realizację SL/TS PKC

Margines aktywacji TS 0.7 TRAILING STOP

Początkowy limit aktywacji 8.70

Początkowy limit realizacji PKC

Aktualny limit aktywacji 8.70

Aktualny limit realizacji PKC

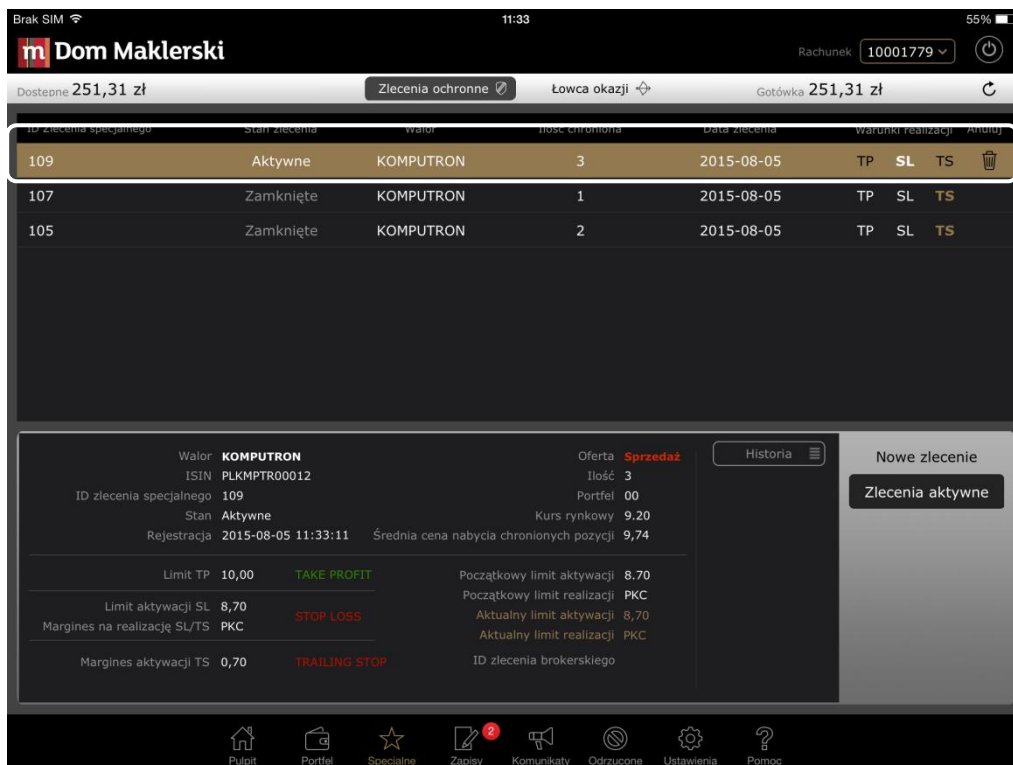
Wyślij

Nowe zlecenie

Zlecenia aktywne

Pulpit Portfel Specjalne Zapisy Komunikaty Odrzucone Ustawienia Pomoc

Na liście Zleceń ochronnych po wybraniu zlecenia widzimy jego szczegóły. Zlecenia ochronne nie podlegają modyfikacjom.



Brak SIM 11:33 55%

m Dom Maklerski Rachunek 10001779

Dostępne 251,31 zł Zlecenia ochronne Łowca okazji Gotówka 251,31 zł

ID zlecenia specjalnego	Stan zlecenia	Walor	Ilość chroniona	Data zlecenia	Warunki realizacji	Anuluj
109	Aktywne	KOMPURON	3	2015-08-05	TP SL TS	
107	Zamknięte	KOMPURON	1	2015-08-05	TP SL TS	
105	Zamknięte	KOMPURON	2	2015-08-05	TP SL TS	

Walor KOMPURON Oferta Sprzedaz

ISIN PLKMPTR00012 Ilość 3

ID zlecenia specjalnego 109 Portfel 00

Stan Aktywne Kurs rynkowy 9.20

Rejestracja 2015-08-05 11:33:11 Średnia cena nabycia chronionych pozycji 9.74

Limit TP 10,00 TAKE PROFIT

Początkowy limit aktywacji 8.70

Limit aktywacji SL 8,70 STOP LOSS

Początkowy limit realizacji PKC

Margines na realizację SL/TS PKC

Aktualny limit aktywacji 8,70

Aktualny limit realizacji PKC

Margines aktywacji TS 0,70 TRAILING STOP

ID zlecenia brokerskiego

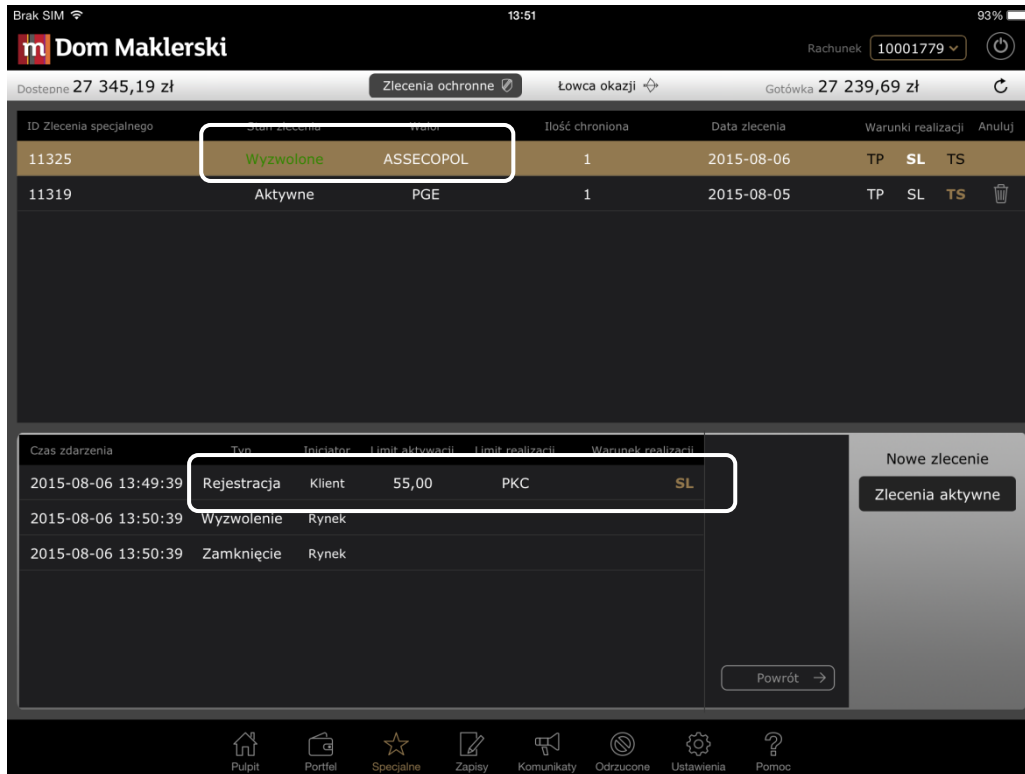
Historia

Nowe zlecenie

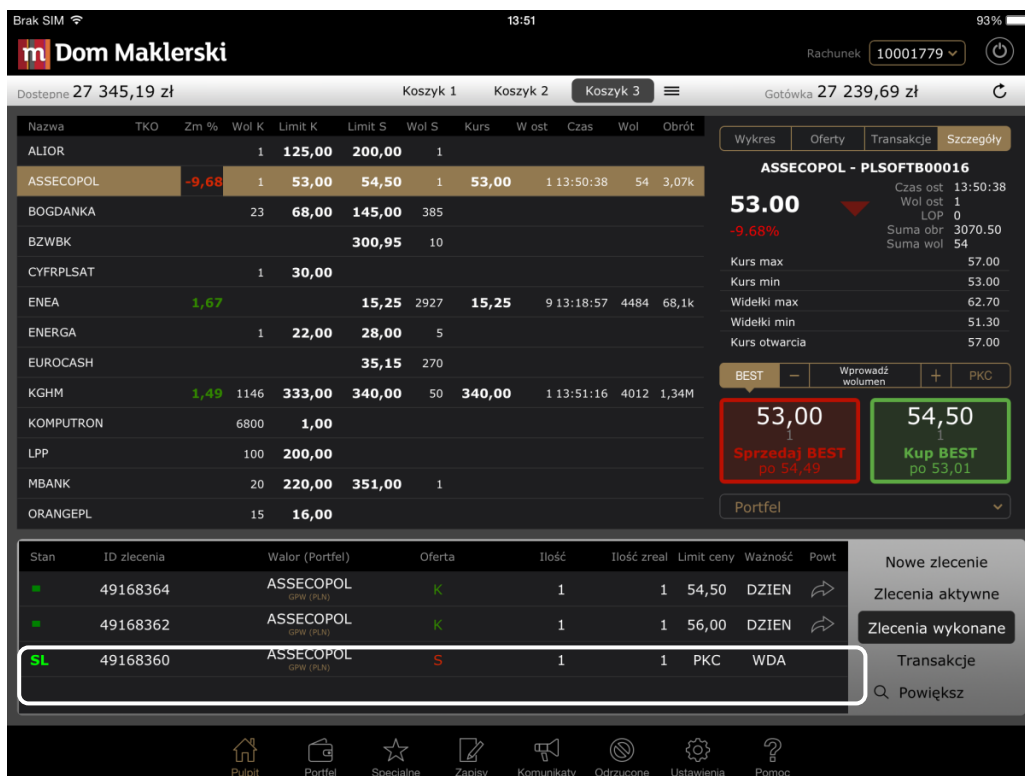
Zlecenia aktywne

Pulpit Portfel Specjalne Zapisy Komunikaty Odrzucone Ustawienia Pomoc

Jeśli warunek określony w zleceniu się spełni, zmieni ono stan na wyzwolone, a zlecenie warunkowe pojawi się na ekranie Pulpit w liście zleceń (jeśli będzie zrealizowane – w zleceniach wykonanych, jeśli będzie niezrealizowane na liście zleceń aktywnych).



The screenshot shows the 'Zlecenia ochronne' (Protective Orders) screen. At the top, it displays 'Dostępne 27 345,19 zł' and 'Gotówka 27 239,69 zł'. The main table lists orders with columns for ID, status, instrument, quantity, date, and conditions. One order (ID 11325) is highlighted with a box, showing it is 'Wyzwolone' (Released) for 'ASSECOPOL' with a quantity of 1, dated 2015-08-06, and conditions 'TP SL TS'. Below this, a detailed view of the order is shown, with a box highlighting the 'Rejestracja' (Registration) event at 13:49:39, initiated by 'Klient' with a limit of 55,00 and condition 'PKC'. Other events include 'Wyzwolenie' (Release) at 13:50:39 and 'Zamknięcie' (Closing) at 13:50:39. A 'Nowe zlecenie' (New Order) button is visible on the right.

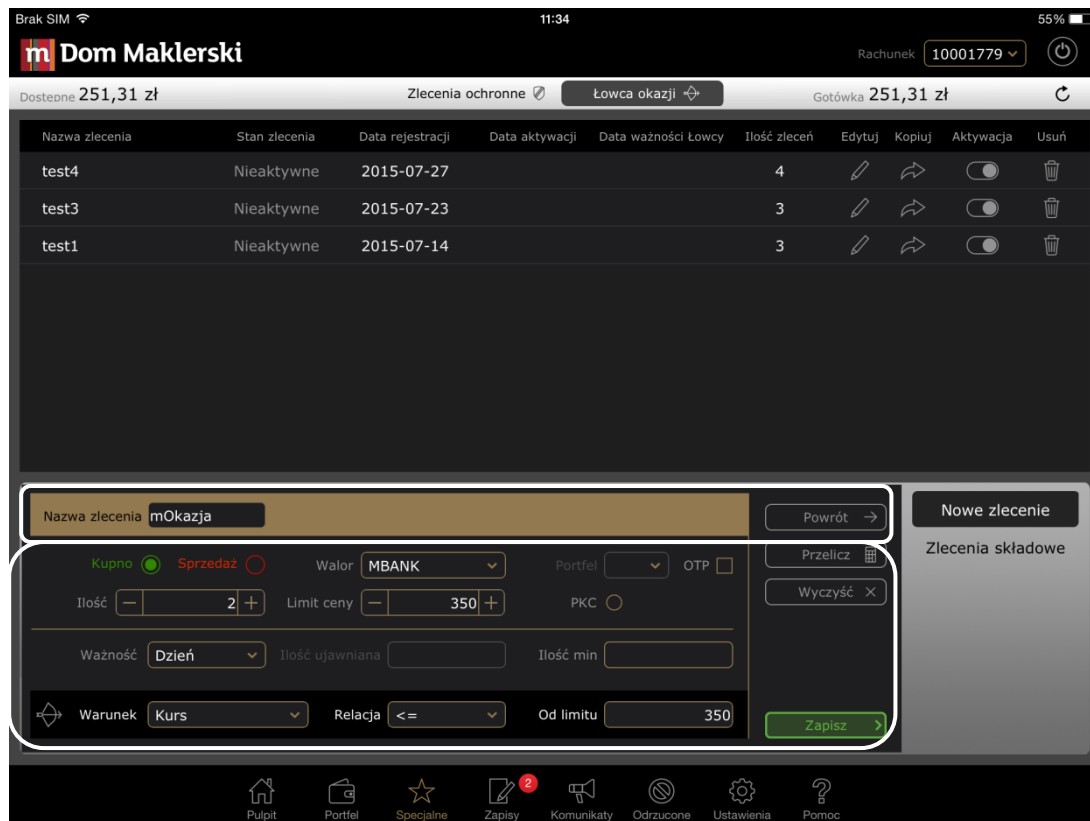


The screenshot shows the 'Koszyk 3' (Basket 3) screen. At the top, it displays 'Dostępne 27 345,19 zł' and 'Gotówka 27 239,69 zł'. The main table lists various securities with columns for name, TKO, Zm %, Wol K, Limit K, Limit S, Wol S, Kurs, W ost, Czas, Wol, and Obrót. The 'ASSECOPOL' security is highlighted with a box, showing a price of 53,00 and a change of -9,68%. To the right, a detailed view of the 'ASSECOPOL - PLSOFTB00016' security is shown, including its current price of 53,00, a change of -9,68%, and various market data points like 'Kurs max', 'Kurs min', 'Widelki max', 'Widelki min', and 'Kurs otwarcia'. Below this, a 'Portfel' (Portfolio) section shows a list of orders with columns for Stan, ID zlecenia, Walor (Portfel), Oferta, Ilość, Ilość zreal, Limit ceny, Wazność, and Powt. One order (ID 49168360) is highlighted with a box, showing it is 'SL' (Stop Loss) for 'ASSECOPOL' with a quantity of 1, a limit price of 54,50, and a condition of 'PKC'.

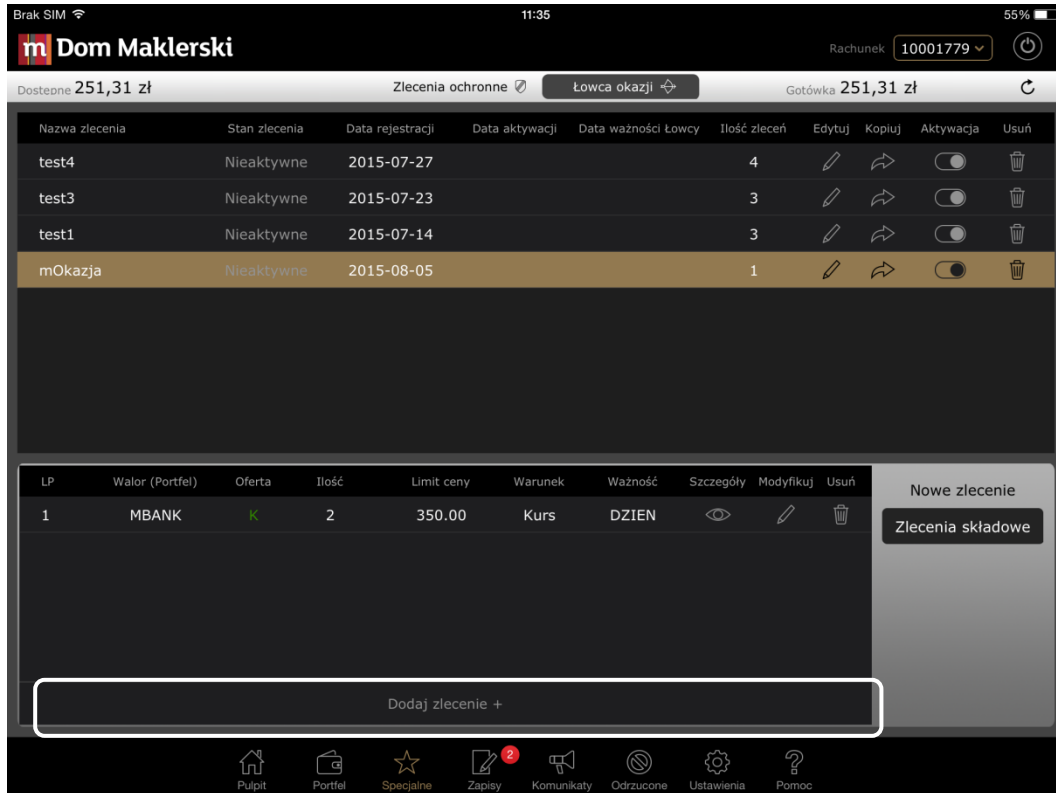
Zlecenie wyzwolone, a niezrealizowane można modyfikować lub anulować.

## Składanie zlecenia łowca okazji w aplikacji mDM for Tablet/iPad

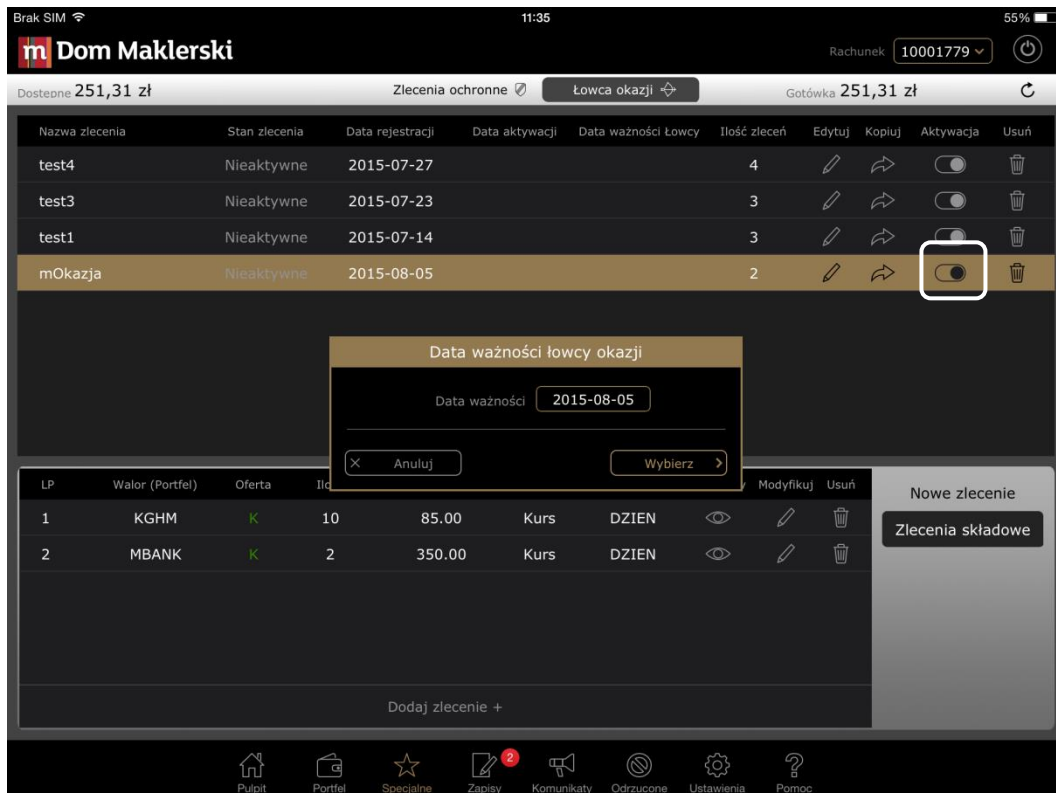
Aby złożyć zlecenie należy po zalogowaniu wybrać ekran Specjalne, następnie zakładkę Łowca okazji i funkcję Nowe zlecenie.



Należy podać nazwę zlecenia i zarejestrować pierwsze zlecenie składowe z wybranym przez siebie warunkiem. Po użyciu przycisku Zapisz można dodać pozostałe zlecenia składowe w utworzonym zleceniu łowcy.

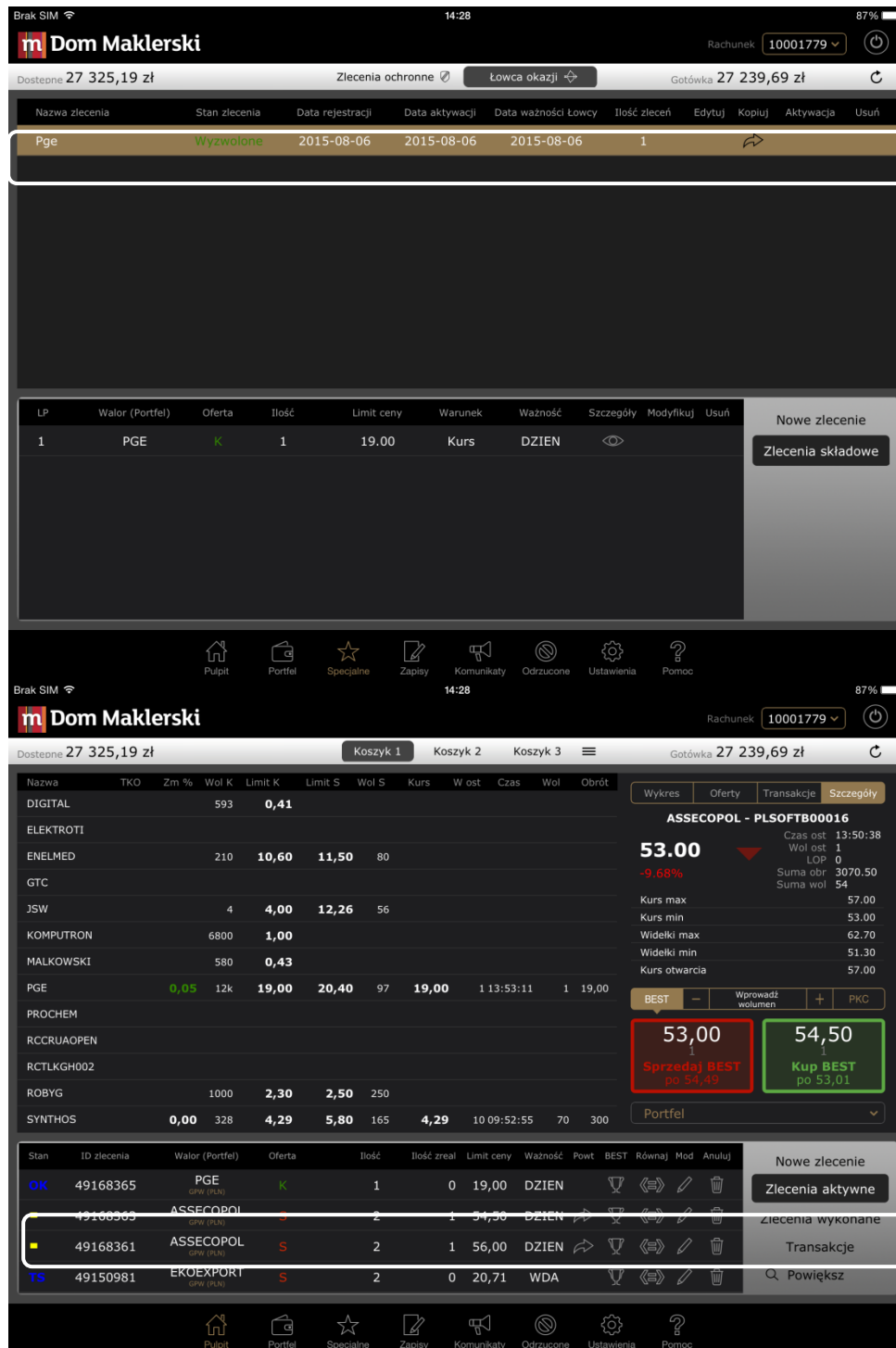


Po stworzeniu zleceń składowych w ramach jednego zlecenia łowca okazji, zlecenie trzeba aktywować, aby system zaczął badać na rynku czy któreś z naszych zleceń składowych powinno zostać wyzwolone i wysłane na GPW.



Jeśli na GPW spełni się jeden z warunków naszych zleceń składowych, łowca okazji przechodzi w stan wyzwolone, zlecenie ze spełnionym warunkiem jest wysyłane na GPW, a pozostałe zlecenia składowe są anulowane.

Zlecenie wyzwolone pojawi się w ekranie Pulpit na liście zleceń (jeśli będzie zrealizowane – w zleceniach wykonanych, jeśli będzie niezrealizowane na liście zleceń aktywnych).



The top screenshot shows the 'Zlecenia ochronne' screen. At the top, it displays 'Dostępne 27 325,19 zł' and 'Gotówka 27 239,69 zł'. Below this is a table with columns: Nazwa zlecenia, Stan zlecenia, Data rejestracji, Data aktywacji, Data ważności Łowcy, Ilość zleceń, Edytuj, Kopiuj, Aktywacja, Usuń. One row is visible for 'Pge' with status 'Wyzwolone'.

The bottom screenshot shows the 'Koszyk' screen. It displays 'Dostępne 27 325,19 zł' and 'Gotówka 27 239,69 zł'. Below this is a table with columns: Nazwa, TKO, Zm %, Wol K, Limit K, Limit S, Wol S, Kurs, W ost, Czas, Wol, Obrót. The table lists various securities like DIGITAL, ELEKTROTI, ENELMED, GTC, JSW, KOMPUTRON, MAŁKOWSKI, PGE, PROCHEM, RCCRUAOPEN, RCTLKGH002, ROBYG, and SYNTHOS. The PGE row shows a status of 'Wyzwolone'.

Zlecenie wyzwolone, a niezrealizowane można modyfikować lub anulować.